

Parametry techniczne

| Parametry techniczne | | | Podstawowe elementy konstrukcji | | | |
|------------------------|---------|---------|----------------------------------|------------------------------|------------------------------------|-----------------------------|
| Wysokość maksymalna *) | Masa | Grubość | Rozstaw profili pionowych RIGIPS | Konstrukcja z profili RIGIPS | Płyty gipsowo-kartonowe RIGIPS PRO | Wypełnienie wełna mineralna |
| H | M | G | | | | |
| [mm] | [kg/m²] | [mm] | | | | |
| 1000 | 58 | 150 | 600 | CW 100 ULTRASTIL® | Duraline typ DFR1EH1 gr.2x12,5 mm | niewymagane *) |

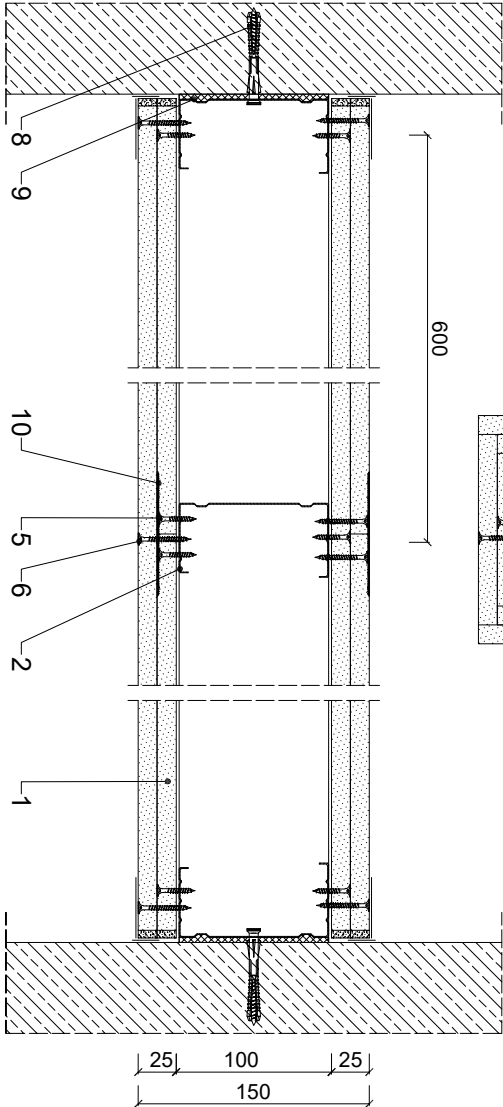
^{*)} Dopuszczalna maksymalna wysokość wg Ogólnych Technicznych ITB nr 007/ISZ/IR4/18/2020.
^{**)} Wypełnienie wełną mineralną szklaną o gęstości 5-16 kg/m³ zalecane ze względu na izolacyjność akustyczną przegrrody.
UWAGA: Konstrukcja blendy powinna być przetwarzana indywidualnie w zależności od miejsca jej wbudowania. Blendy nie może stanowić podkonstrukcji dla innych elementów. Blendy o wysokości powyżej 1000 mm powinna uwzględnić oddziaływanie sił podciśnieni i powinna być izolowana pod kątem zastosowania zabezpieczeń.

Zapotrzebowanie materiałowe na 1m²

| MATERIAŁ | | ZUŻYCIŁO | |
|----------|---|----------|-----|
| 1 | Płyta gipsowo-kartonowa RIGIPS PRO Duraline DFR1EH1 gr. 2x12,5 mm | 4,20 | m² |
| 2 | Profil RIGIPS CW 100 ULTRASTIL® | 1,80 | m |
| 3 | Profil dolny RIGIPS UW 100 ULTRASTIL® | 1,00 | m |
| 4 | Profil górny RIGIPS specjalny UW 100/80, 100/100, 100/120, 100/140, 100/180 | 1,00 | m |
| 5 | Wkręt RIGIPS HartFix 3,8x25 mm co 750 mm | 11,00 | szt |
| 6 | Wkręt RIGIPS HartFix 3,8x35 mm co 250 mm | 26,00 | szt |
| 7 | Wkręt RIGIPS "Pchełka" 3,9x11 mm | 16,00 | szt |
| 8 | Stalowe elementy mocujące: koki, dyble | 1,80 | szt |
| 9 | Taśma uszczelniająca piankowa RIGIPS szer. 95 mm | 1,10 | m |
| 10 | Masa szpachlowa konstrukcyjna RIGIPS: VARIO, Premium Light, Q1 Zaczyna, SUPER | 1,00 | kg |
| 11 | Taśma spoinowa RIGIPS | 2,80 | m |
| 12 | Masa szpachlowa wykończeniowa RIGIPS: Premium Light, Promix Finish Plus Q2-Q3 Kończy, GOTOWA Q2-Q3 Kończy lub SUPER | 0,20 | kg |
| 13 | Wełna mineralna szklana ISOVER AKU-Płyta/Akuplat+ - w razie potrzeby | 1,00 | m² |

Oszacowanie zapotrzebowania materiałowego przyjęto dla maksymalnej wysokości zabudowy.

Należy pamiętać, że materiały mają charakter przybliżony i nie zawierają odpadów.



Saint-Gobain Construction Products Polska Sp. z o.o.
Biuro RIGIPS w Warszawie
ul. Cybirewki 9, 02-677 Warszawa
Biuro Doradztwa Technicznego: 800 163 121
E-mail: doradcy.techniczni@saint-gobain.com
rigips.pl
BDO 000006702

| | | | |
|----------------|----------------------------|-------------------------|------------|
| Objekt: | | | |
| Lokalizacja: | | | |
| Tytuł rysunku: | Blendy Rigips 8.40.06 DURA | | |
| Data: | Skala: 1:5 | Nr detalu: 8.40.06 DURA | Opracował: |